

# GeoPass200/300

## 浅地层剖面仪

### 产品简介

GeoPass200/300 浅地层剖面仪采用参量阵技术,频率选择丰富,原频率为 200/300kHz,差频覆盖 10 - 40kHz,同时提供精确的测深结果和穿透数据,尺寸小、重量轻、功耗低,便于无人船搭载,适合内河水域淤泥测量及掩埋物探测。



### 技术参数

#### GeoPass200

|                |               |
|----------------|---------------|
| 频率             | 180 ~ 220kHz  |
| 差频频率           | 10 ~ 40kHz    |
| 脉冲长度           | 0.05 ~ 1ms    |
| 输出功率           | >3kW          |
| 原频张角           | ~3.8deg       |
| 差频张角           | 4 - 5deg      |
| 原频声源级 (200kHz) | >236dB/uPa@1m |
| 差频声源级 (20kHz)  | >194dB/uPa@1m |
| 动态范围           | >110dB        |
| 距离分辨率          | <0.04m        |
| 穿透能力           | <25m          |
| 作用距离           | <100m         |





#### GeoPass300

|                |               |
|----------------|---------------|
| 频率             | 270~330kHz    |
| 差频频率           | 10 - 40kHz    |
| 脉冲长度           | 0.05 ~ 1ms    |
| 输出功率           | >3kW          |
| 原频张角           | ~3.6deg       |
| 差频张角           | 3 - 4deg      |
| 原频声源级 (300kHz) | >236dB/uPa@1m |
| 差频声源级 (30kHz)  | >194dB/uPa@1m |
| 动态范围           | >110dB        |
| 距离分辨率          | <0.04m        |
| 穿透能力           | <15m          |
| 作用距离           | <50m          |

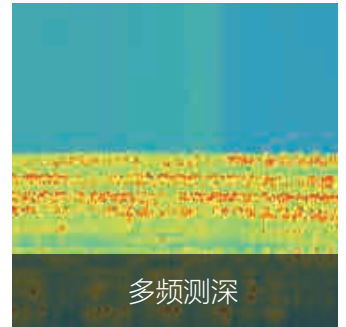
### 物理参数

|       |                    |
|-------|--------------------|
| 湿端尺寸  | 400 x 150mm (长*直径) |
| 湿端重量  | 8kg (空气), 4kg (水中) |
| 工作温度  | 0°C ~ 40°C         |
| 帧率    | Max10次/秒           |
| 供电    | 220VAC/24VDC       |
| 与PC连接 | RS485转USB通讯        |

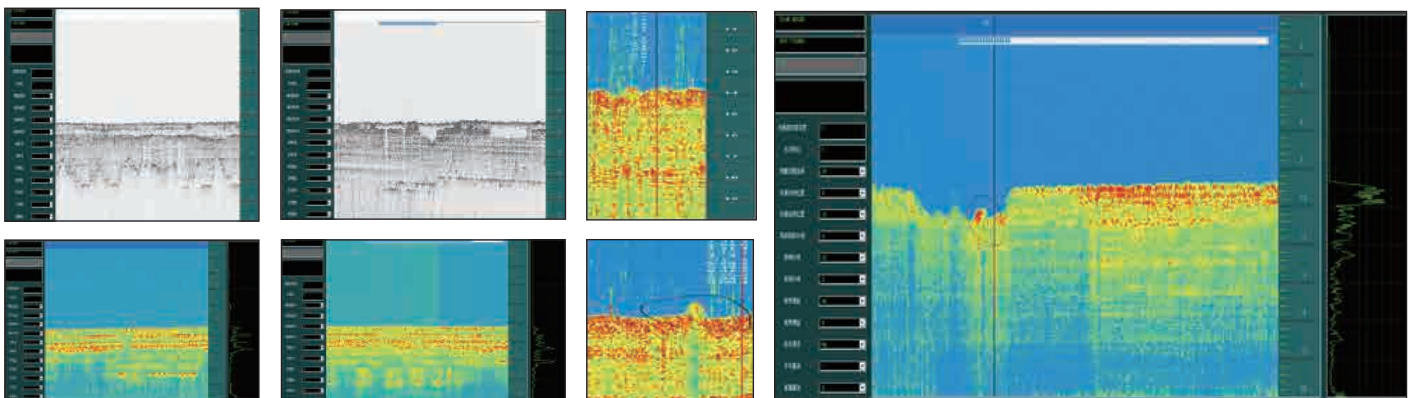
## 系统特点

-  GeoPass系列拥有窄波束，集中在4度张角左右。
-  设备具有稳健可靠的表现。
-  小巧便携，安装操作简便，便于无人船搭载，水下机器人挂载。
-  宽带系统，没有明显的旁瓣，具备高分辨率，在混响背景下有出色的表现。

## 应用领域



## 成果展示



网站：[www.startest.cn](http://www.startest.cn)  
邮箱：[market@startest.net](mailto:market@startest.net)  
电话：010-64328979

公司名称：北京星天科技有限公司  
公司地址：北京市朝阳区朝来高科技产业园  
36号院14号楼6层



【星天海洋微信公众号】