

# GeoSide500

## 便携式侧扫声呐

### [产品简介]

GeoSide500便携式侧扫声呐是一款具有超高分辨率的声呐设备。声呐设计融合了模块化、集成化的设计理念，采用多平台兼容的设计思路，在实现高分辨率、大量程、小体积、低功耗的同时兼容多平台搭载。数据接口盒集成卫星定位设备，湿端声呐采用内嵌式流线型设计，小巧轻便，安装简洁，为高效作业提供了有力的保障。

GeoSideScan显控软件实时进行声呐控制、数据采集、目标标记、目标管理、图像显示以及数据网络传输。目标标记、目标管理等功能有效对目标进行记录，实时数据传输方便第三方软件实时接入声呐数据，进行系统融合，转存的标准XTF格式文件方便作业人员应用第三方软件进行数据处理。



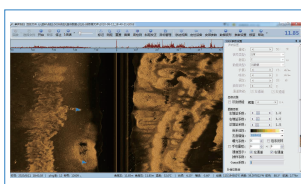
湿端声呐（内置姿态仪，图示为固定式）  
干端（便携电脑、甲板单元）

### [技术参数]

工作频率	500KHz
信号类型	Chirp/CW
信号宽带	100KHz
最大量程	150m（单侧）
水平开角	0.4°
垂直开角	50°
垂直航迹分辨率	0.75cm
航迹分辨率	0.007量程
换能器安装角	20°
软硬件图像均衡	支持
水体成像	支持
数据接口	以太网
导航显控软件	标配GeoSideScan软件
输出数据格式	GDSS(XTF)

### [物理参数]

湿端尺寸	640mm*110mm（长*直径）	
湿端重量	7.3kg	
工作方式	固定安装	
供电	24VDC/37W（Max）	
标准配件	· 安全电缆	· 湿端声呐
	· 安全防护箱	· 数据接口盒
可选配件	· 集成卫星定位设备	· 测量杆安装支架
	· 卫星定位天线（含馈线）	· 显控终端



< GeoSideScan软件界面图 >



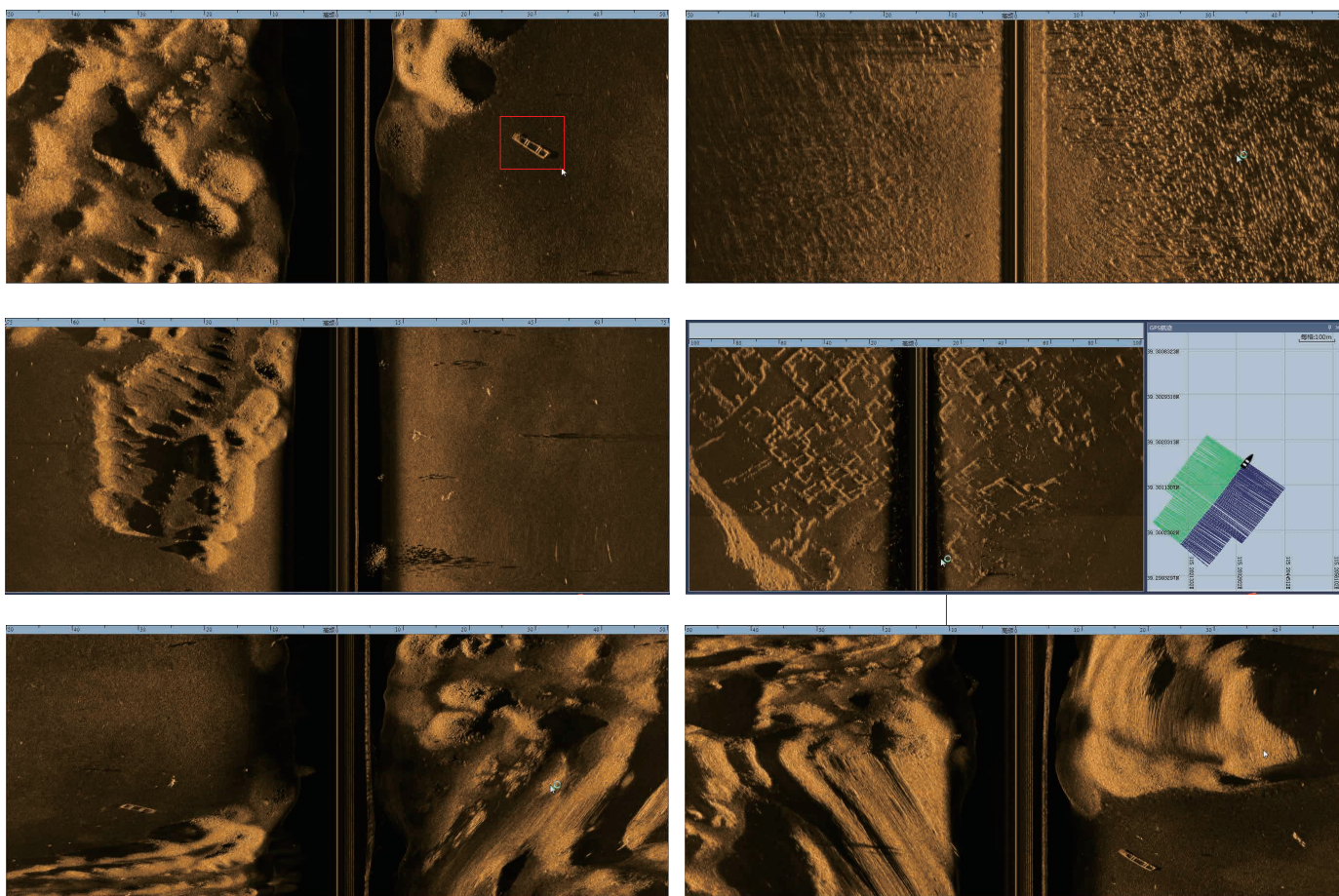
< 包装箱图 >

## [系统特点]

- Ⓣ 高效、低耗、高可靠
- Ⓜ 友好的人机交互界面，方便用户使用
- △ 分辨力高、扫测量程大
- ↻ 支持多种数据格式转换及输出
- 🖨️ 小轻巧便捷、操作简洁、运输方便
- 📍 标记与目标管理功能，方便对疑似目标进行反复扫测
- 🔊 高精度Chirp成像技术，系统的抗干扰能力强
- 🗺️ 支持多种格式海图数据加载与显示，高精度本地坐标映射

## [成果展示]

GeoSide500便携式侧扫声呐系统操作简便、轻巧便携，能够轻松部署于小型测量船或临时测量平台上。以下是实际测测量成果图展示。



网站： [www.startest.cn](http://www.startest.cn)  
 邮箱： [market@startest.net](mailto:market@startest.net)  
 电话： 010-64328979

公司名称： 北京星天科技有限公司  
 公司地址： 北京市朝阳区朝来高科技产业园  
 36号院14号楼6层



【星天海洋微信公众号】